

ANCLAJE

CHAPA PETZL ACERO 12 MM

Código interno: CH1000012

MACAYA

Rescate & Anticaída

PROCESOS CERTIFICADOS CON:



Chapa de anclaje de acero de alta calidad para utilización en exteriores tradicionales. Diámetro de 12 mm. Su orificio de conexión amplio y ergonómico, facilita la conexión con el mosquetón. El diseño con bordes redondeados limita el desgaste de los conectores.

Características Técnicas

1. Información

- Material: Acero.
- Diámetro: 12 mm.
- Peso: 60 kg.



Información Adicional

Rescate & Anticaída

A. Modificaciones.



B. Precauciones de material.

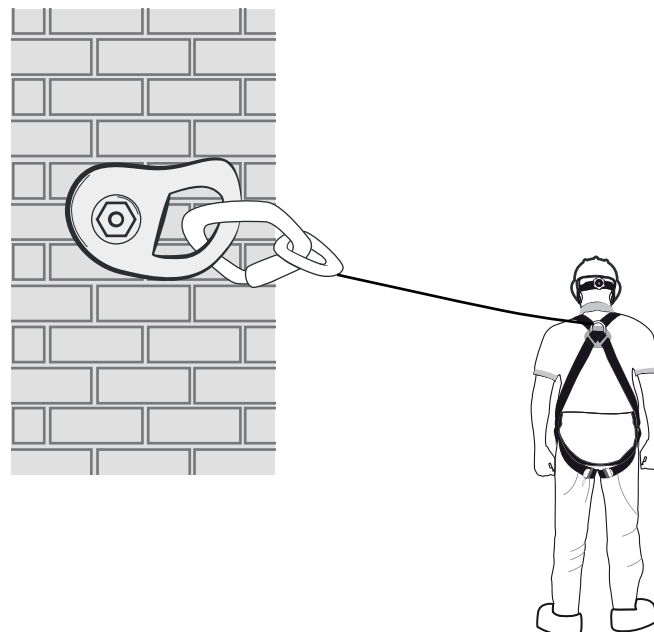


C. Almacenamiento.

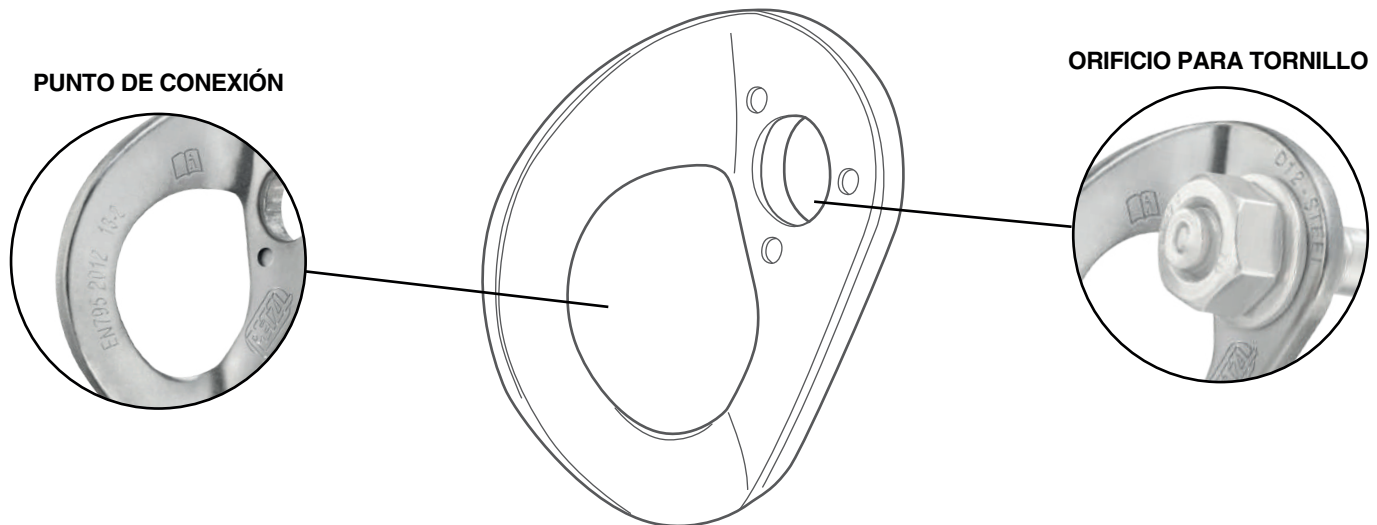


NORMA

EN 795 A, GB 30862/A



CARACTERÍSTICAS DE SEGURIDAD

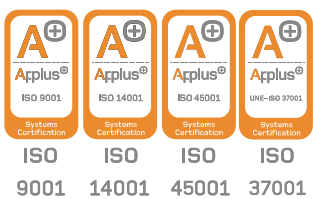
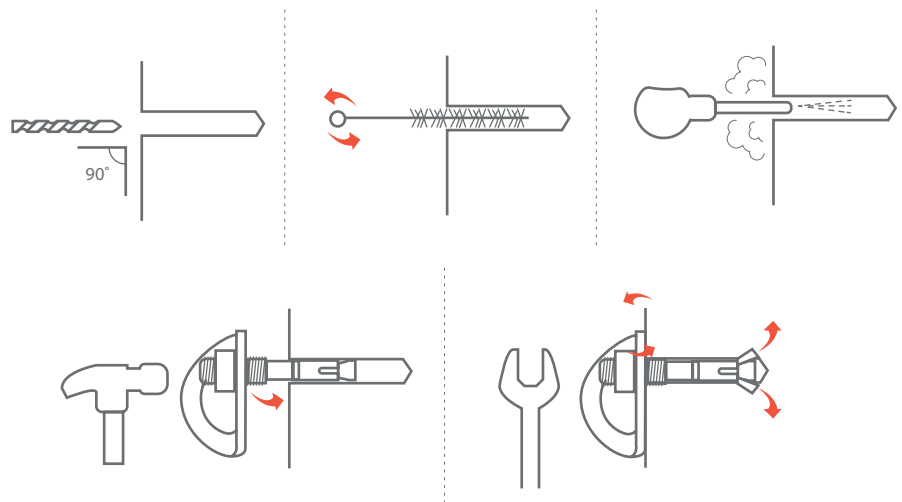


Imágenes referenciales.

MODOS DE USO:

Método de anclaje en concreto:

- Perforar en ángulo de 90°.
- Retirar material de escombros.
- Aplicar aire para eliminar el polvillo y otras partículas.
- Martillar el perno hasta llegar a su límite.
- Apretar con llave para despliegue de sistema.



Macaya Safety dispone de un sistema de gestión de calidad de empresa, gestión ambiental, seguridad y salud en el trabajo, gestión antisoborno certificado de acuerdo a la norma ISO 9001:2015, ISO 14001:2015, ISO 45001:2018, ISO 37001:2016 respectivamente por Applus.



NORMA

EN 795 A, GB 30862/A