

CASCOS

CASCO PETZL VERTEX

Código interno: **CC1025000**

MACAYA

Rescate & Anticaída

PROCESOS CERTIFICADOS CON:



El casco Vertex ofrece un soporte muy confortable, gracias al arnés textil de seis puntos y a los sistemas Centerfit y Flip&Fit que garantizan una excelente sujeción del casco en la cabeza. Con un barboquejo de resistencia modificable, es adecuado tanto para los trabajos en altura como para los trabajos en el suelo. La carcasa exterior cerrada protege contra los riesgos eléctricos, las salpicaduras de metales en fusión y las llamas. La integración óptima de una linterna frontal Petzl, de una pantalla de protección, de orejeras y de múltiples accesorios lo hacen un casco completamente modular, que responde a las necesidades adicionales de los profesionales.

Características Técnicas

1. Información

- Material: ABS, poliamida, policarbonato, poliéster de alta tenacidad y polietileno.
- Peso: 490 g.
- Contorno de cabeza: 53-63 cm.
- Ranuras laterales para ventilación.
- Colores disponibles: Blanco, verde y rosado.
- Arnés textil de suspensión de 6 puntos.
- Regulación Centerfit: Ofrece un centrado perfecto del casco en la cabeza, gracias a las dos ruedas de regulación laterales.
- Sistema Flip&Fit: Permite una posición baja del contorno de cabeza para garantizar una excelente sujeción del casco. El sistema es plegable en el interior del casco para facilitar el almacenamiento y el transporte.

Información Adicional

A. Precauciones de material.



B. Almacenamiento.



C. Modificaciones.



NORMAS

EN 397, EN 12492,
EN 50365, ANSI Z89.1 Type I
Class E, EAC, AS/NZS 1801,
GB 2811-2019



Imágenes referenciales.

COLORES

Blanco



CC1025000

Amarillo



CC1045000

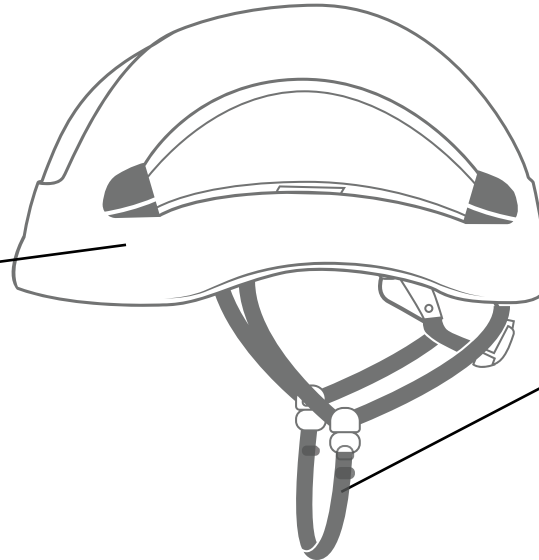
Rojo



CC1035000

CARACTERÍSTICAS DE SEGURIDAD

RANURA DE ACCESORIO



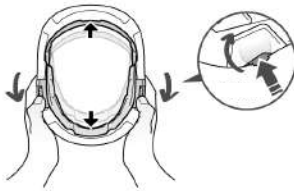
AJUSTE BARBIQUEJO



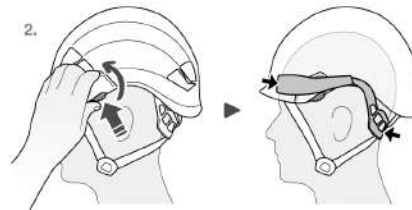
Imágenes referenciales.

MODOS DE USO:

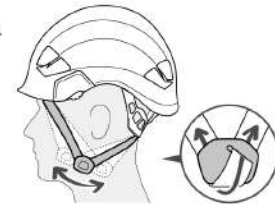
1.



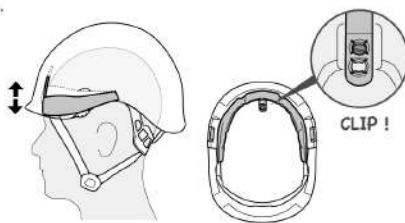
2.



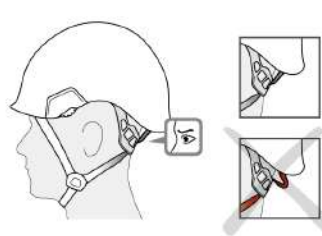
3.



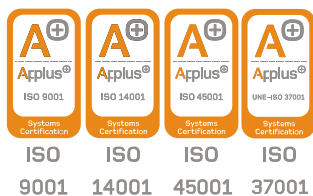
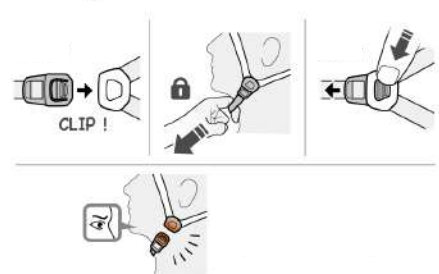
4.



5.



6.



Macaya Safety dispone de un sistema de gestión de calidad de empresa, gestión ambiental, seguridad y salud en el trabajo, gestión antisoborno certificado de acuerdo a la norma ISO 9001:2015, ISO 14001:2015, ISO 45001:2018, ISO 37001:2016 respectivamente por Applus.



NORMAS

EN 397, EN 12492,
EN 50365, ANSI Z89.1 Type I
Class E, EAC, AS/NZS 1801,
GB 2811-2019