

ACCESORIOS

LINTERNA PETZL FRONTAL PIXA

MACAYA

Rescate & Anticaída

PROCESOS CERTIFICADOS CON:



La lámpara frontal PIXA ofrece una gran resistencia a impactos, caídas, aplastamientos, polvo, agua y ciertos productos químicos. Su sistema de iluminación constante garantiza un brillo estable, con múltiples opciones de haz y un modo BOOST de 10 segundos para máxima potencia. Además, funciona con pilas AAA o con la batería recargable CORE bajo el concepto HYBRID CONCEPT, optimizando el rendimiento lumínico y alcanzando hasta 600 lúmenes en modo BOOST. Es práctica y fácil de usar.



Imágenes referenciales.

Características Técnicas

1. Información

Brillo: 450 lúmenes (ANSI/PLATO FL 1).

Peso: 138 g.

Color: Negro y amarillo.

Tecnología: Iluminación constante.

Patrón de haz: Amplio, mixto o enfocado.

Energía: 3 pilas AAA/LR03.

Compatibilidad de baterías: AAA, batería recargable.

Estanqueidad: IP68.

Durabilidad: Resistente a impactos IK08 (EN/IEC 62262).

ENCENDER Y APAGAR:



Información Adicional

A. Modificaciones.



B. Precauciones de material.



C. Almacenamiento.



D. Cuidados de lavado y secado.

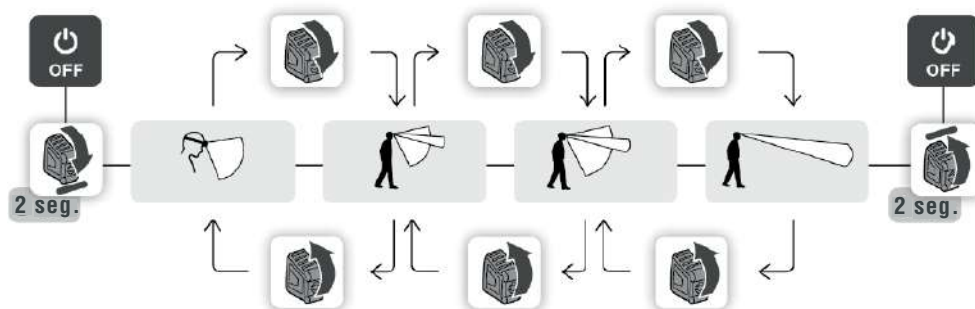
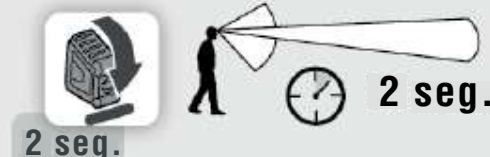


NORMA

CE, UKCA, II 3 GD Ex nA ic
IIB T4 Gc tc IIIC T135°C Dc,
temperatura ambiente: -30° C
a +40° C

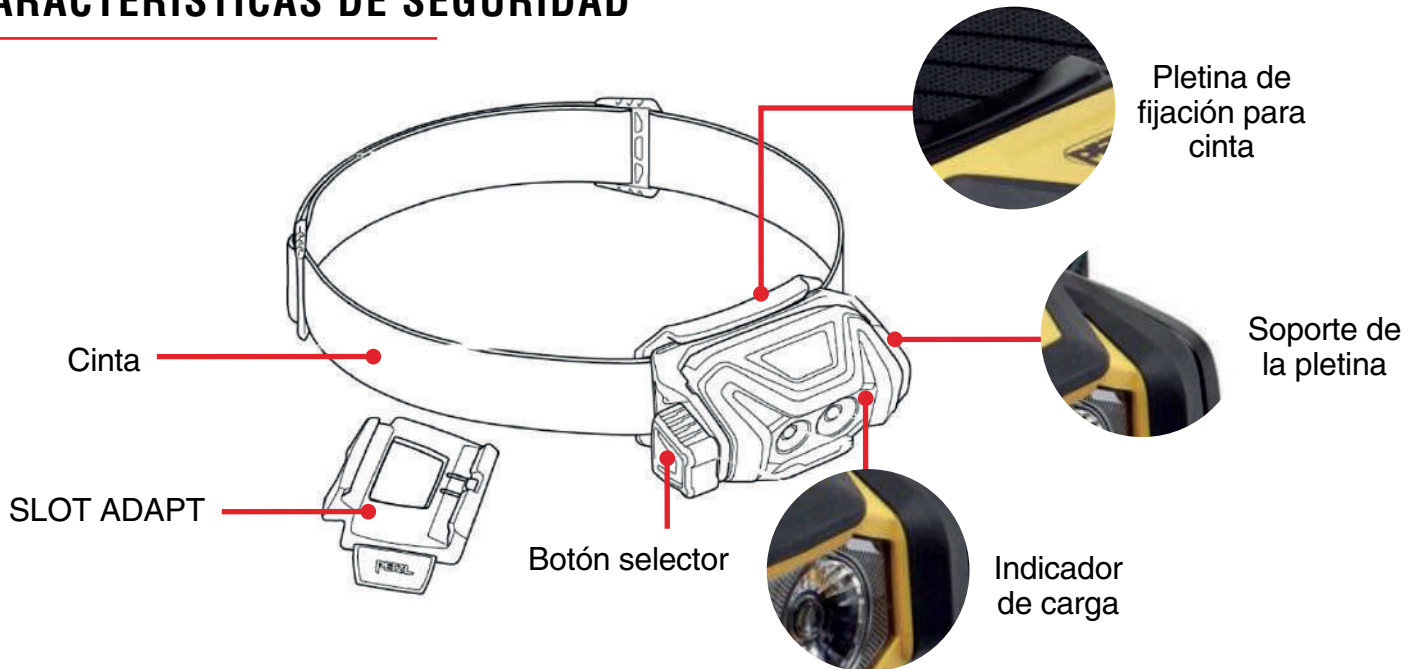
SELECCIONAR NIVEL DE BRILLO:

BOOST



Código interno: LI1130000

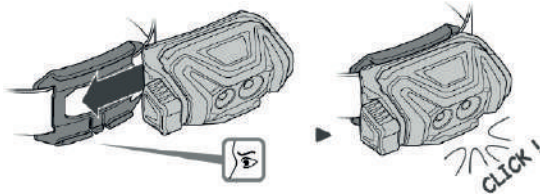
CARACTERÍSTICAS DE SEGURIDAD



Imágenes referenciales.

MODOS DE USO:

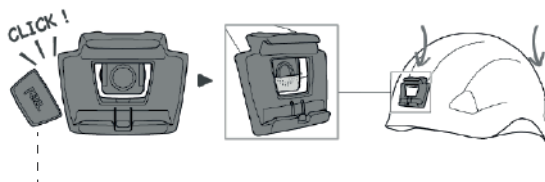
1 Montaje sobre la banda



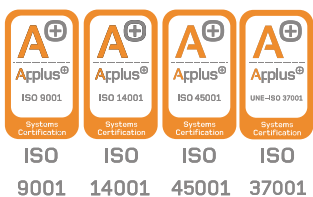
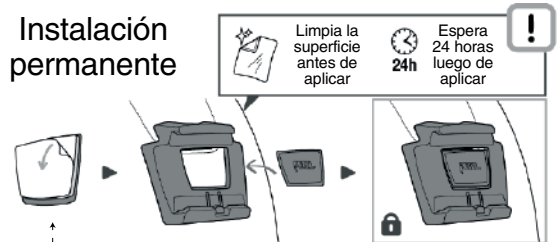
2 Ajuste de la banda



Instalación temporal



Instalación permanente



Macaya Safety dispone de un sistema de gestión de calidad de empresa, gestión ambiental, seguridad y salud en el trabajo, gestión antisoborno certificado de acuerdo a la norma ISO 9001:2015, ISO 14001:2015, ISO 45001:2018, ISO 37001:2016 respectivamente por Applus.



NORMA

CE, UKCA, II 3 GD Ex nA ic
IIB T4 Gc tc IIIC T135°C Dc,
temperatura ambiente: -30° C
a +40° C