

RESCATE

INMOVILIZADOR LATERAL

Código interno: IN2100000

MACAYA

Rescate & Anticaída

PROCESOS CERTIFICADOS CON:



El inmovilizador lateral de cabeza, es perfecto para ser utilizado en tabla espinal, fabricado en espuma de alta densidad, con terminaciones engomadas, lo que permite la completa permeabilidad. Los inmovilizadores cuentan con una base desmontable, para el ajuste con velcro.

Características Técnicas

1. Material

- Materiales PE, PVC, nylon.

2. Información

- Agujero para la inspección del oído \varnothing 70 mm.
- El relleno de la base aumenta la comodidad del paciente.
- Sus anchas superficies de velcro hacen que el posicionamiento de las almohadas sea más fácil.
- Correas frontales y para el mentón ajustables, acolchadas y suaves, de alta adherencia para optimizar la inmovilización.
- Almohadas hechas de material no absorbente para un fácil saneamiento.



Imágenes referenciales.

Información Adicional

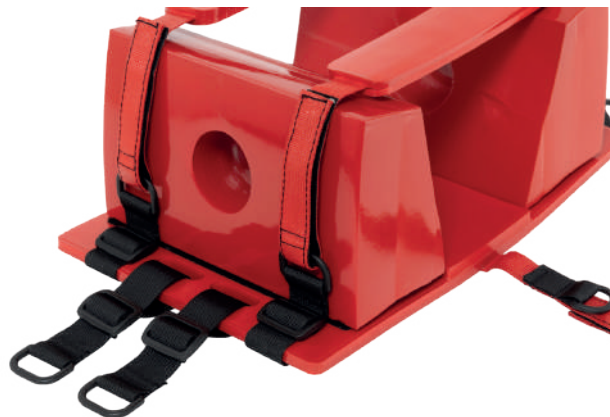
A. Modificaciones.



B. Precauciones de material.



C. Almacenamiento.

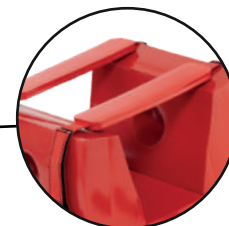


CARACTERÍSTICAS DE SEGURIDAD

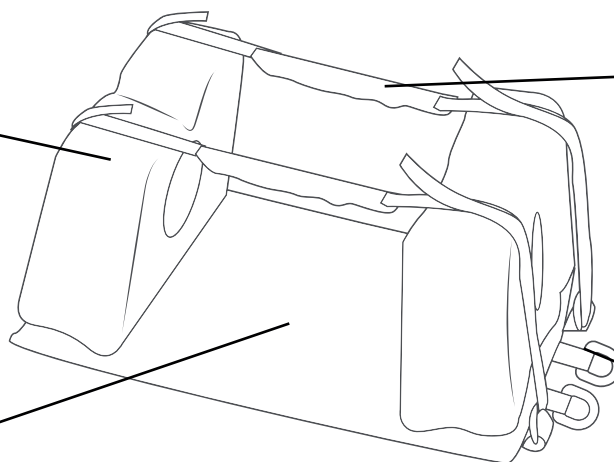
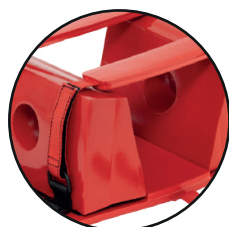
PANELES LATERALES DE PVC



CINTA PARA INMOVILIZACIÓN DE CABEZA



SUPERFICIE DE APOYO DEL PACIENTE

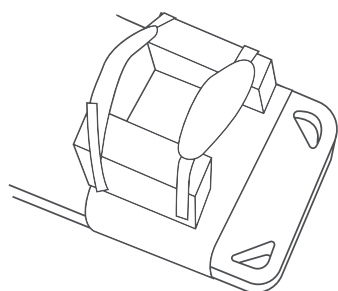


CINTA PARA AJUSTE EN CAMILLA

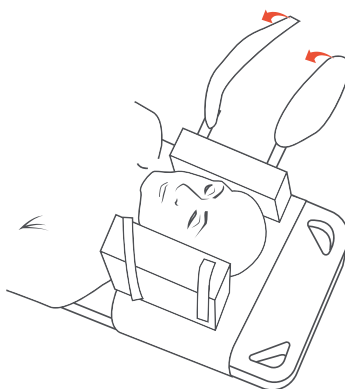


Imágenes referenciales.

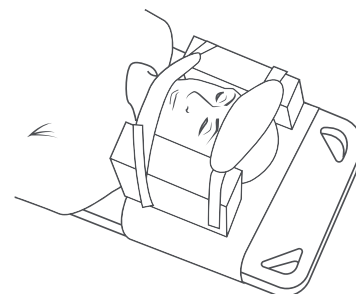
MODOS DE USO:



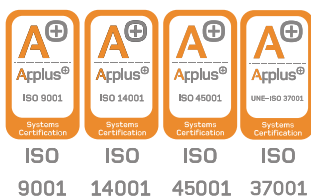
1. Colocar el equipo sobre la camilla y ajustar con las cintas debajo del equipo.



2. Posicionar la cabeza del paciente entre los dos paneles de PVC para inmovilizar el cuello de la víctima.



3. Con las cintas superiores, ajustar contra frente y mentón respectivamente, esto asegura una limitación de los movimientos del cuello.



Macaya Safety dispone de un sistema de gestión de calidad de empresa, gestión ambiental, seguridad y salud en el trabajo, gestión antisoborno certificado de acuerdo a la norma ISO 9001:2015, ISO 14001:2015, ISO 45001:2018, ISO 37001:2016 respectivamente por Applus.

