

# ANCLAJE

## ESLABÓN PETZL GIRATORIO SWIVEL OPEN

Código interno: **ES1100001**

**MACAYA**

Rescate & Anticaída

PROCESOS CERTIFICADOS CON:



Con cierre y amplia abertura, el eslabón giratorio Swivel Open se puede combinar con una gran variedad de productos (poleas, elementos de amarre, etc). Reduce el volumen y el peso de los sistemas montados y resuelve los problemas de torsionado y enredos de cuerdas y de elementos de amarre. Su rodamiento de bolas ofrece excelentes rendimientos y una gran fiabilidad.

### Características Técnicas

#### 1. Información

- Material: Aluminio.
- Peso: 130 g.
- Carga de rotura: 23 kN.
- Color: Amarillo/Negro
- Resuelve los problemas de torsionado y enredos de cuerdas y elementos de amarre en diferentes situaciones:
  - Izado: evita que las cuerdas se torsionen cuando la carga gira sobre sí misma, limitando así el rizado.
  - Polipastos: elimina el riesgo de rozamiento entre cuerdas, lo que mejora la eficacia en la recuperación de cuerda.
  - Progresión con un elemento de amarre: evita los enredos y simplifica las manipulaciones.



Rescate & Anticaída

Imágenes referenciales.

### Información Adicional

#### A. Precauciones de material.



#### B. Modificaciones.



#### C. Almacenamiento.



#### NORMA

CE, NFPA 2500 Technical Use  
y EAC

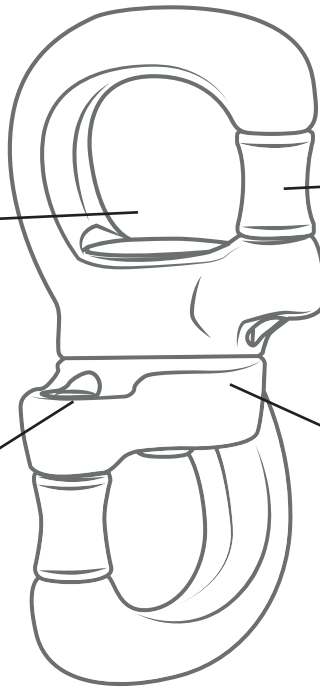


## CARACTERÍSTICAS DE SEGURIDAD

**PUNTO DE ANCLAJE PARA EQUIPOS**



**TORNILLO DE SEGURIDAD**



**CASQUILLO REMOVIBLE**



**EJE GIRATORIO**



Imágenes referenciales.

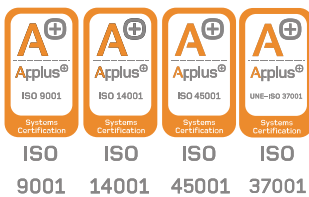
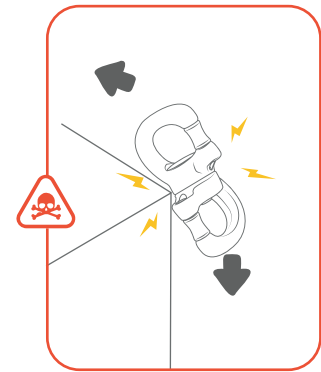
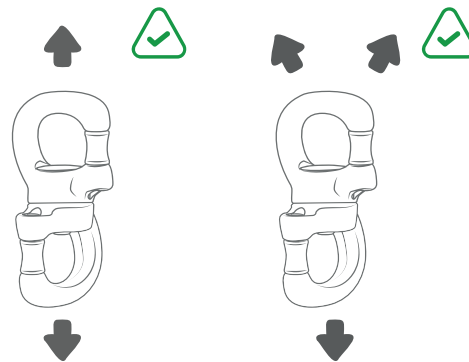
## MODOS DE USO:

### Durante la utilización

Es importante controlar regularmente el estado del producto y de sus conexiones con los demás equipos del sistema. Asegúrese de la correcta colocación de los equipos entre sí.

### ADVERTENCIA

Este producto no debe ser solicitado más allá de sus límites o en cualquier otra situación para la que no esté previsto.



Macaya Safety dispone de un sistema de gestión de calidad de empresa, gestión ambiental, seguridad y salud en el trabajo, gestión antisoborno certificado de acuerdo a la norma ISO 9001:2015, ISO 14001:2015, ISO 45001:2018, ISO 37001:2016 respectivamente por Applus.



### NORMA

CE, NFPA 2500 Technical Use y EAC