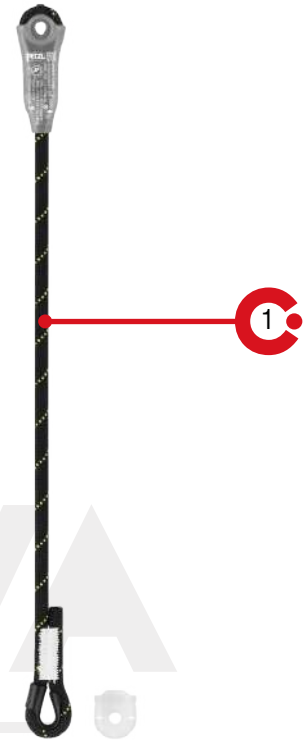


El Jane-I es un elemento de amarre no regulable de cuerda dinámica, que permite montar, con un absorbedor de energía Absorbica, un elemento de amarre simple con absorbedor de energía. La funda plástica permite mantener el mosquetón en posición y facilitar el mosquetoneo, protegiendo a la vez el terminal de la abrasión. Puede ser utilizado para realizar un anclaje temporal. Disponible en 60 cm de longitud.

Características Técnicas

- Material: Poliéster.
- Longitud disponible: 60 cm.
- Elemento de amarre no regulable de cuerda dinámica.
- Facilidad de manipulación, gracias a la funda plástica que permite mantener el mosquetón en posición y facilitar el mosquetoneo, protegiendo a la vez el terminal de la abrasión.
- Permite realizar un anclaje temporal con varias configuraciones: directamente a un anclaje o alrededor de una estructura adecuada.



Rescate & Anticaída

Imágenes referenciales.

Información Adicional

A. Precauciones de material.



B. Modificaciones.



C. Cuidados de lavado y secado.



D. Almacenamiento.



NORMA

CE EN 354, EN 795 Tipo B,
UKCA, EAC, ANSI Z359.3; CSA
Z259.11, GB 30862-Tipo B



CARACTERÍSTICAS DE SEGURIDAD

TERMINACIÓN



GUARDACABO

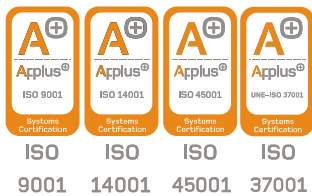
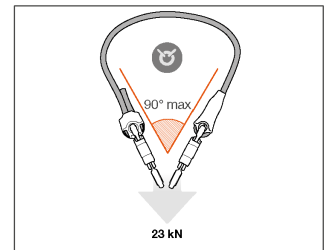
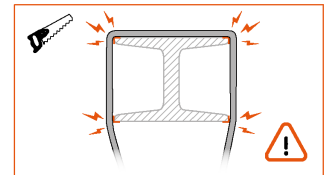
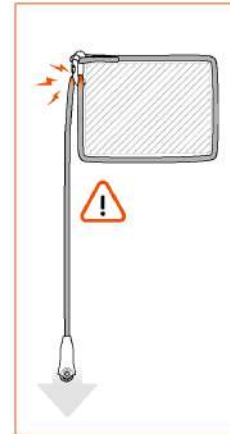
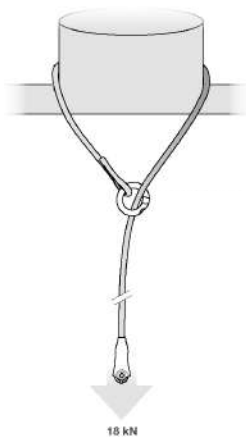
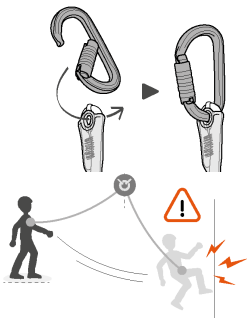
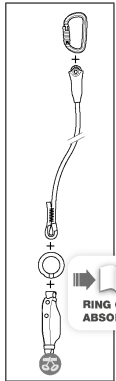


CUERPO



Imágenes referenciales.

MODOS DE USO:



Macaya Safety dispone de un sistema de gestión de calidad de empresa, gestión ambiental, seguridad y salud en el trabajo, gestión antisoborno certificado de acuerdo a la norma ISO 9001:2015, ISO 14001:2015, ISO 45001:2018, ISO 37001:2016 respectivamente por Applus.



NORMA

CE EN 354, EN 795 Tipo B, UKCA, EAC, ANSI Z359.3; CSA Z259.11, GB 30862-Tipo B