

ANCLAJE

ANCLAJE ISC PARA HORMIGÓN 25 MM 44 KN CT103

Código interno: AN1250000

MACAYA

Rescate & Anticaída

PROCESOS CERTIFICADOS CON:

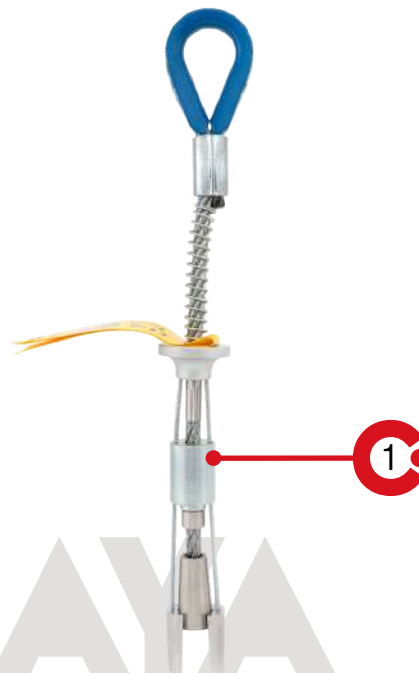


Anclaje removible para concreto y roca. Este anclaje portátil puede utilizarse en una variedad de aplicaciones de protección contra caídas. Fácil de instalar, sin la ayuda de herramientas, a través de un orificio predefinido de 18-19 mm de diámetro y una perforación de 25 cm de profundidad.

Características Técnicas

1. Información

- Material: Acero inoxidable.
- Cable galvanizado: 6 mm.
- Diámetro: 18-19 mm.
- Capacidad máxima: 140 kg.
- Peso: 200 g.



Información Adicional

A. Modificaciones.



B. Precauciones de material.

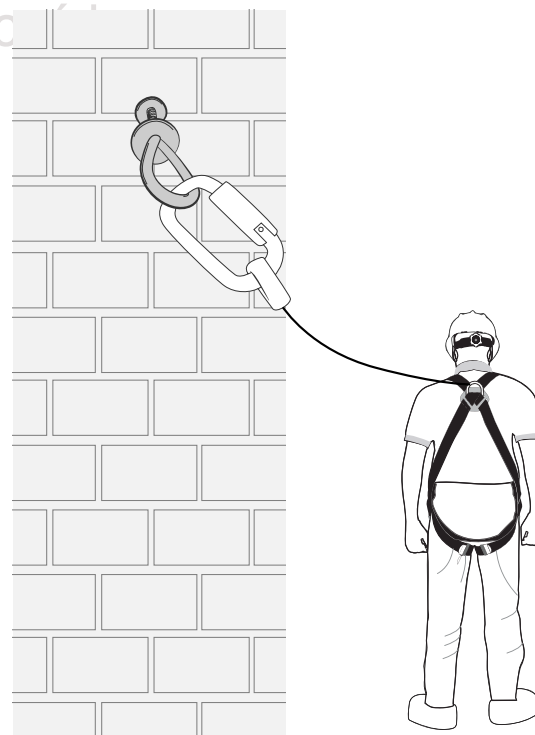


C. Almacenamiento.



NORMA

EN 795:2012 Tipo B
AS/NZS 5532:2013



CARACTERÍSTICAS DE SEGURIDAD

RESORTE DE GATILLO



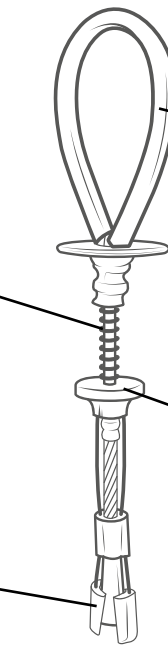
GUARDACABO



EXTREMO DE FIJACIÓN

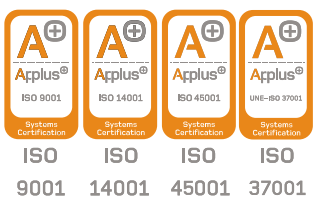
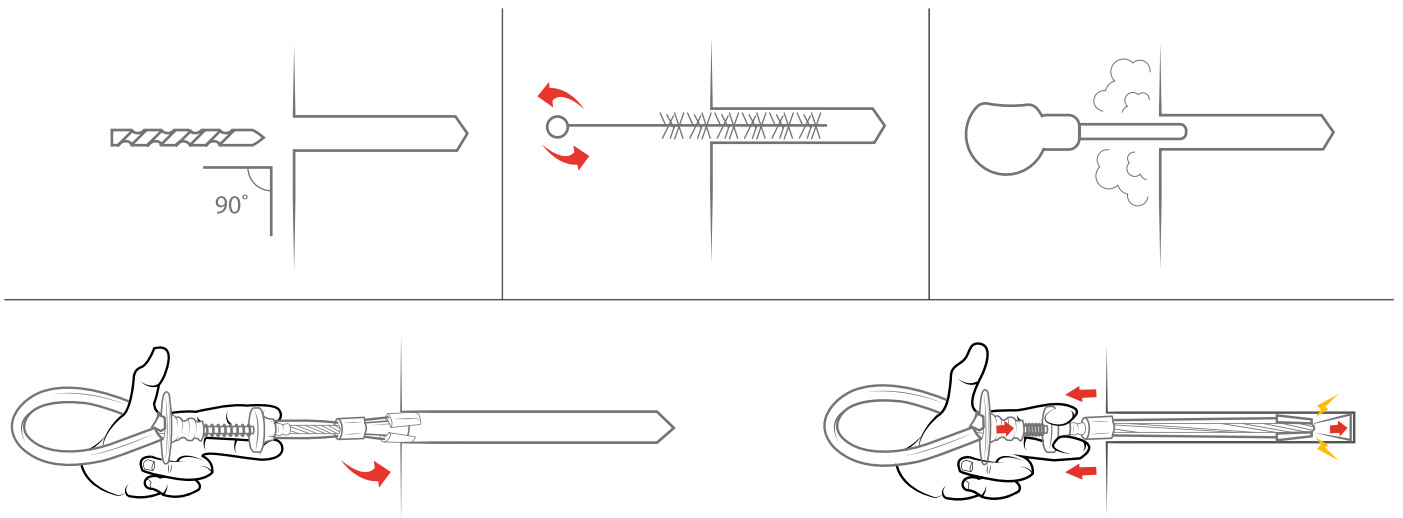


GATILLO DE AJUSTE



Imágenes referenciales.

MODOS DE USO:



Macaya Safety dispone de un sistema de gestión de calidad de empresa, gestión ambiental, seguridad y salud en el trabajo, gestión antisoborno certificado de acuerdo a la norma ISO 9001:2015, ISO 14001:2015, ISO 45001:2018, ISO 37001:2016 respectivamente por Applus.



NORMA

EN 795:2012 Tipo B
AS/NZS 5532:2013